

Dossier technique de l'Aula / Théâtre de Terre-Sainte

Groupe III



Le 08 Octobre 2020
2020-10-08 - Dossier Technique Aula - Theatre

1	Données générales	3
	<i>Coordonnées</i>	
	<i>Salle</i>	
	<i>Scène</i>	
	<i>Régie</i>	
	<i>Loges</i>	
	<i>Buvette</i>	
2	Equipement Sonorisation	4
	<i>Régie</i>	
	<i>Amplification scène</i>	
	<i>Amplification salle</i>	
	<i>Installation</i>	
3	Equipement Eclairagisme	5
	<i>Puissance</i>	
	<i>Projecteurs</i>	
4	Equipement Scénique	5
5	Projection cinéma / conférence	5
5	Annexes	5
	<i>Annexe 1 : Plan de scène</i>	
	<i>Annexe 2 : Coupe scène et salle</i>	
	<i>Annexe 3 : Plans du bâtiment</i>	
	<i>Annexe 4 : Accès / parkings</i>	

1 **Données Générales**

Coordonnées

Adresse : Rte du Jura N°4 - 1296 Coppet
theatre@arsco.ch

Responsable Technique : Alain Kaltenrieder 0041 79 545 28 09

Administration : ARSCO SA
Grand'Rue 65
Co Greffe municipal
1296 Coppet

Informations salle : theatre@arsco.ch

Réservations salle : theatre@arsco.ch

Billetterie : Le théâtre ne dispose pas de billetterie.

Salle

Capacité 358 +30 places : 14 rangées de 23 fauteuils fixes
2 ailes de 18 fauteuils fixes
30 strapontins
situation en gradin, pente 30%
Places numérotées

Entrée du Public : En bas des gradins, par couloirs latéraux

Vestiaires : La salle ne dispose pas d'un espace vestiaire.
Quatre vestiaires à roulettes sont à disposition, sans surveillance.

Scène

Descriptif : Sol en bois massif, teinture foncée

Dimensions :

Largeur cadre de scène	12 m
hauteur max. cadre de scène	5,50 m
Largeur corps de scène	15 m (mur à mur)
Profondeur corps de scène	6,40 m à 8 m (arrondi du mur au lointain)
Avant-scène	1,50 m

Régie

Descriptif : Située en dessus des gradins.

Loges

Descriptif : 2 loges 4 places avec 1 douche/logé situées en sous-sol
avec bar des artistes équipé de canapés
Accès à la scène par deux escaliers Cours/Jardins en colimaçon.

Buvette

Location : Sur demande de l'organisateur.

Organisation : A charge de l'organisateur.

2 *Équipement Sonorisation*

Régie

1	Yamaha	YA M7CL-48	48 IN 4 STEREO 24 BIT / 48 KHZ 16 BUS 8 MATRIX
1	réverbe	Yamaha Pro	R – 3
1	mini – disc	Tascam	801 R
1	mini disc	Sony	5 3 2 5
1	CD	Sony	
6	intercom	Altair	sans fil

Amplification scène

1	ampli retour	International	AB 1100 2 x 550 W
1	ampli retour	International	AB 1100 2 x 550 W
1	processor	Nexo	2 sorties master
2	haut-parleurs	Nexo PC line 115	fixes 2 x 550 W
4	haut-parleurs	Nexo PSI 30/2	mobiles 4 x 250 W
2	ampli retour	Nexo PS – 10	
4	haut-parleurs	Nexo PS – 10	

Amplification Salle

Nexo	NX GEOS805
Nexo	NX GEOS830
Subbass	NX CD 12
Renfort central	4 X PS 8

Installation

- 5 x GEO S805 + 1 x GEO S830 par coté
- 2 x sub CD12 (cardio) par coté
- 4 x PS – 8 disponible pour front fill sur 2 canaux d'amplification
- 4 x PS – 10 en retour sur 4 canaux d'amplification



3 **Equipement Eclairagisme**

Commande

Console	Congo Kid Moniteur vidéo	DMX – 512 avec Cobalt v7.1 DVI 23 “ Multitouch
Console	Sparks	DMX

Puissance

Armoire de puissance 60 Grada	Rue Gradateurs à tiroirs	local surélevé à cour 24 x 2 kW 12 x 5 kW
	2 blocs puissance	12 x 3 kW

Projecteurs

4 projecteurs	Copernik	milliers de couleurs	7 x 250 W
6 découpes	Juliat 714 S	y.c. iris et p. gobo	2'000 W
10 découpes	Juliat 614 S	y.c. iris et p. gobo	1'000 W
12 plans convexes	Juliat 329 HPC	y.c volets	2'000 W
26 plans convexes	Juliat 310 HPC	y.c. 16 volets	1'000 W
12 plans convexes	Juliat 305 HPC		650 W
48 par 64	Thomas		1'000 W
2 par 36	Thomas		30 W
12 horiziodes asymétriques	Juliat 852	y.c. coupe-flux	1'000 W
6 gamelles de service	Juliat DDL 100	y.c volets	1'000 W
1 poursuite basse tension	Juliat 1009		400 W
2x2 rampes ACL			2000 W
3x2 rampes T10		Sans DMX	

4 **Equipement Scénique**

Jeux de Pendrillons

4 Frises

5 **Projection cinéma /conférences**

1 Ecran fixe	Rétroprojection Panasonic HDMI	6 x 4 m
1 Ecran mobile	Projection Panasonic HDMI/VGA	4 x 3 m

6 **Annexes**

Annexe 1 : Plans de Scènes

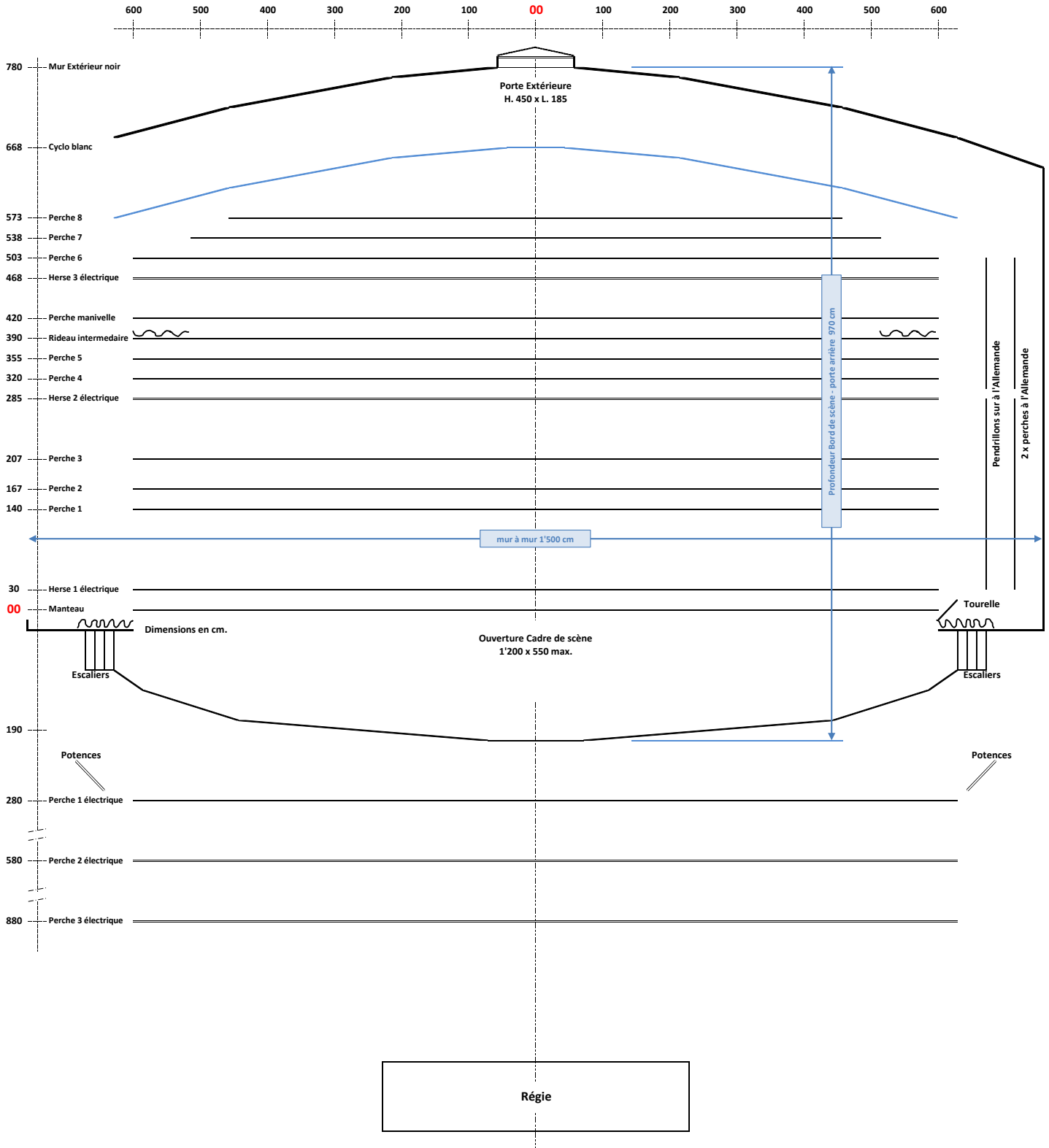
Annexe 2 : Coupe scène et salle

Annexe 3 : Plans du bâtiment

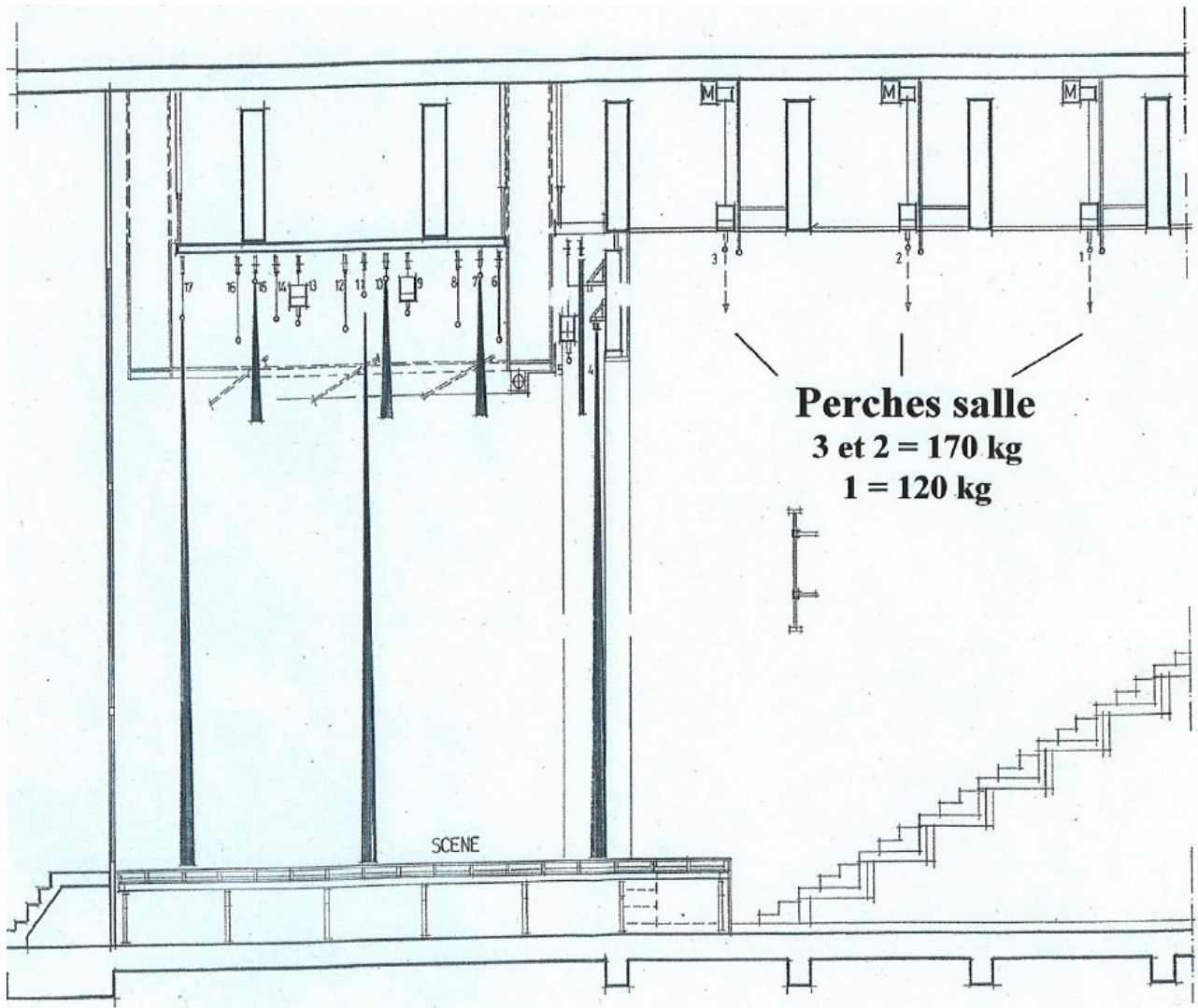
Annexe 4 : Accès / parking

Annexe N°1 – Plans de Scène

Plan de Scène



Annexe N°2 – Coupe scène et salle



Annexe N°3 – Plans du bâtiment

Plan général

Plan entrée / buvette

Plan loges / foyer des artistes

Numérotation des places

Annexe 3 : Plan général

Public



Accès Public



Circulation Public



Sortie de Secours

Scène



Accès loges



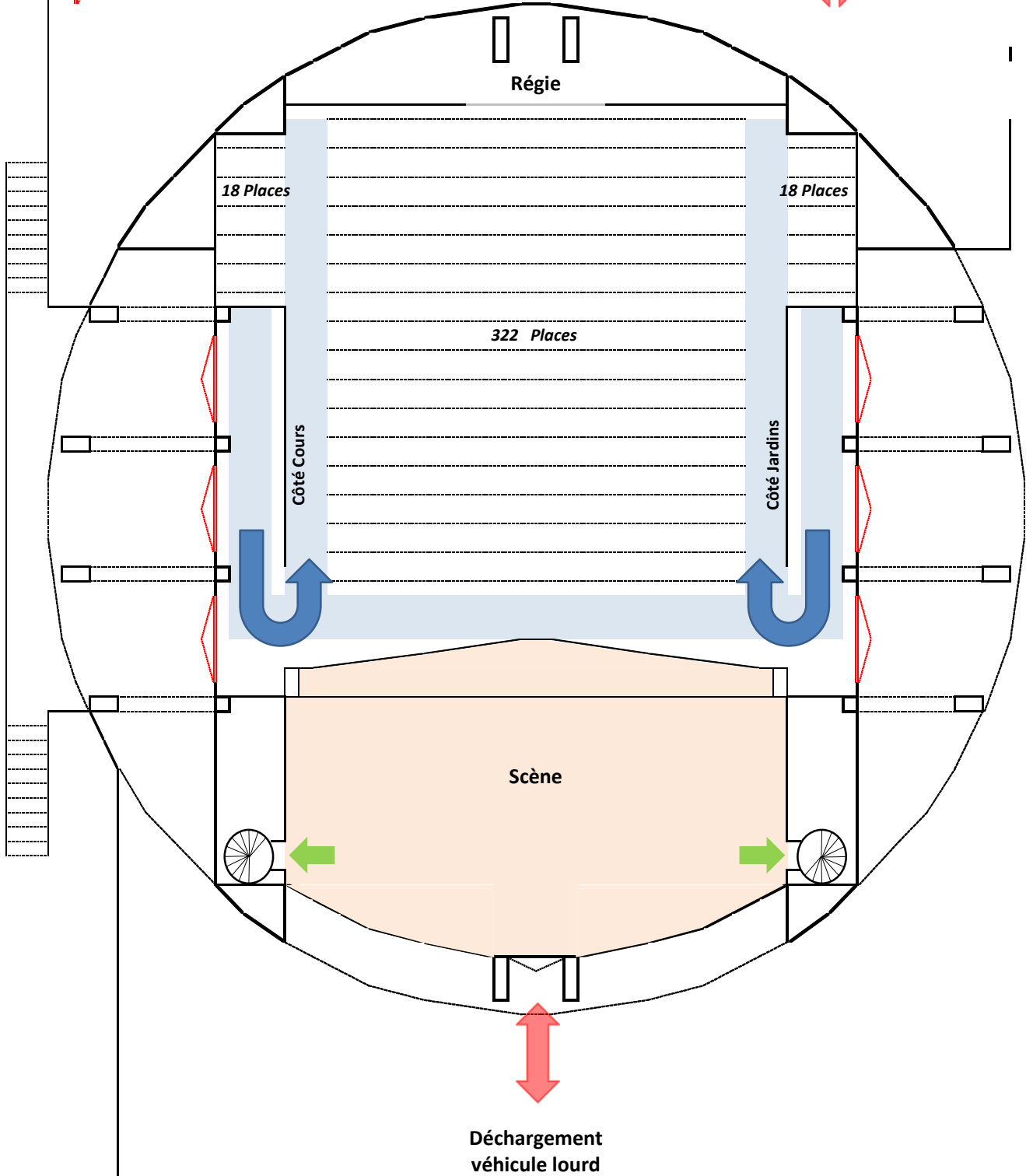
Scène



Porte d'accès

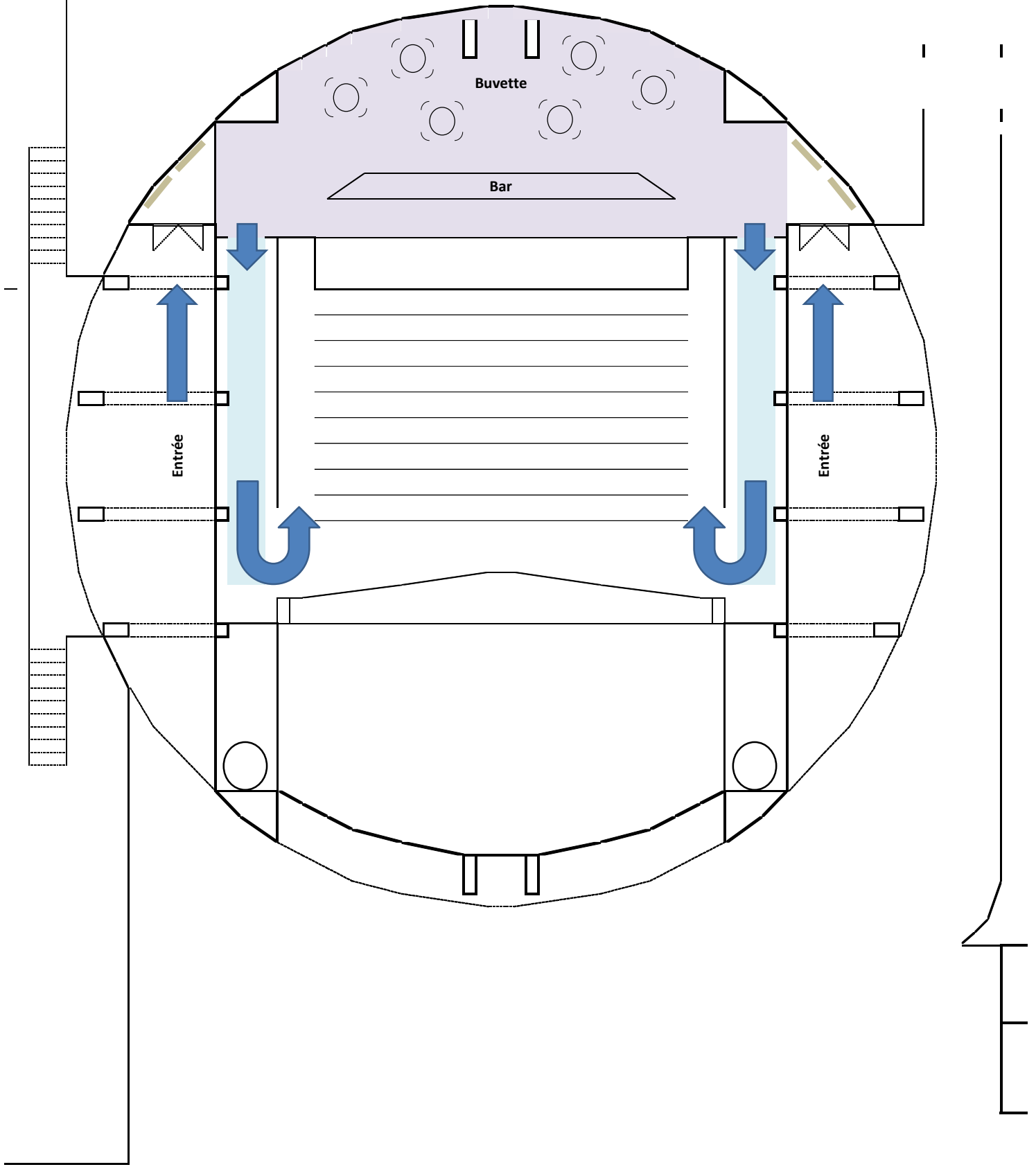


Déchargement



Annexe 3 : Plan entrée / Buvette

Public





Annexe 3 : Plan loges / Foyer des artistes

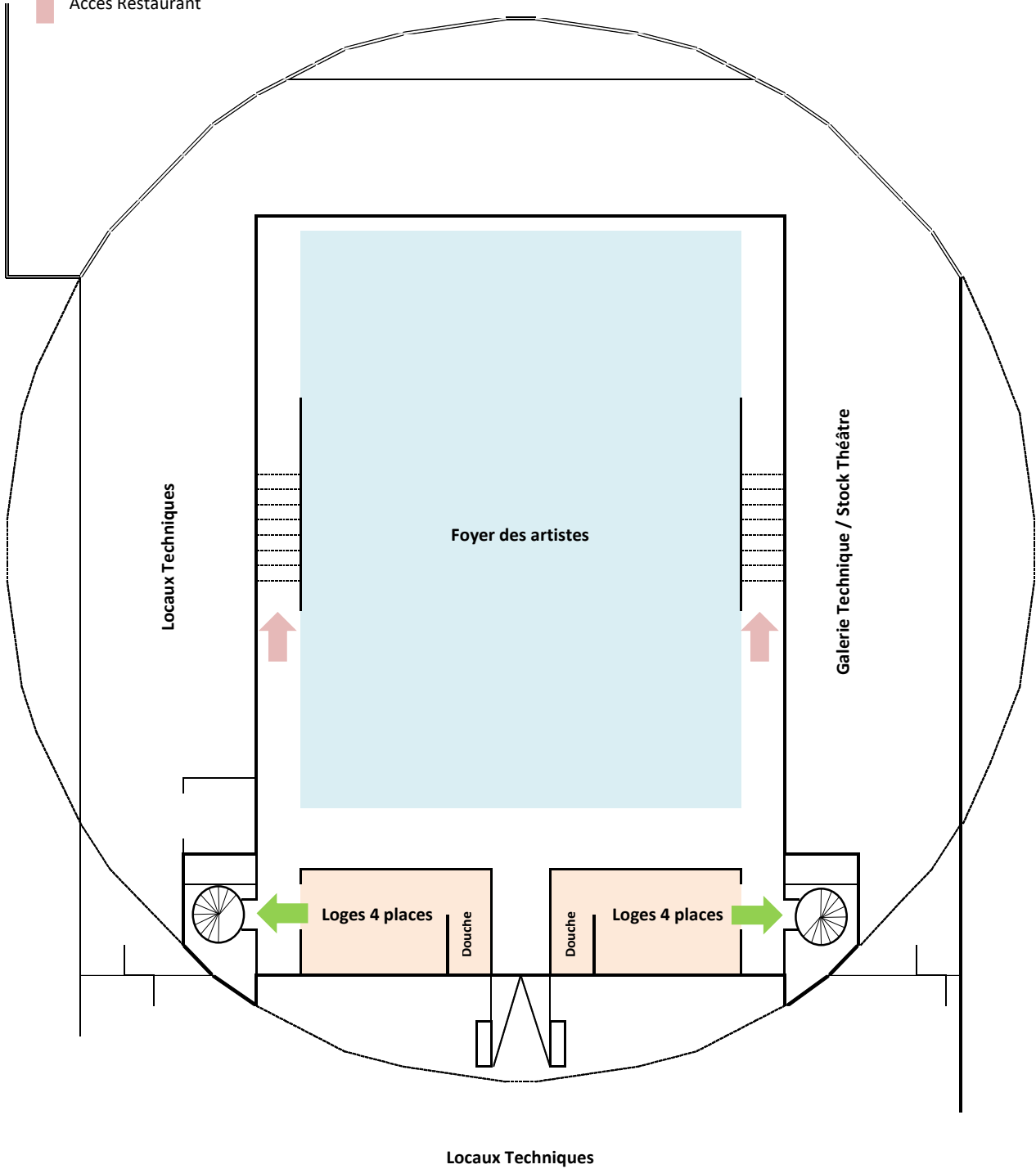
Foyer des artistes

 Accès Scène

 Loges

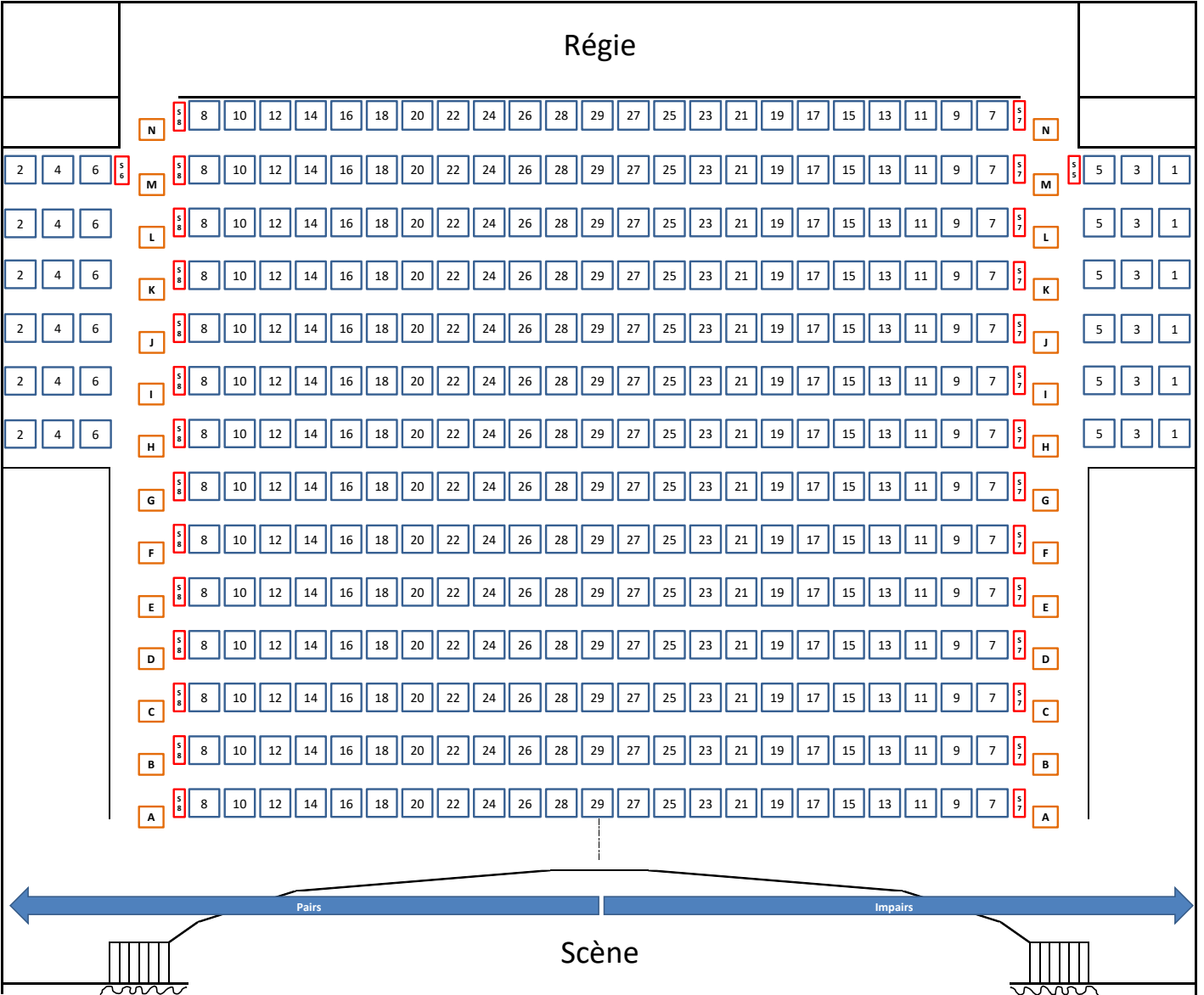
 Foyer Artiste

 Accès Restaurant



Annexe 3 - Numérotation des Places

Régie



2 14 Rangées de 23 fauteuils fixes+ 2 Ailes de 18 fauteuils fixes

S8 2 x 15 Strapontins

A Rangs Impairs coté Jardin / Pairs coté Cours

Annexe N°4 – Accès / Parking

Localisation

Coordonnées GPS 46 19 25 N / 6 11 5 E

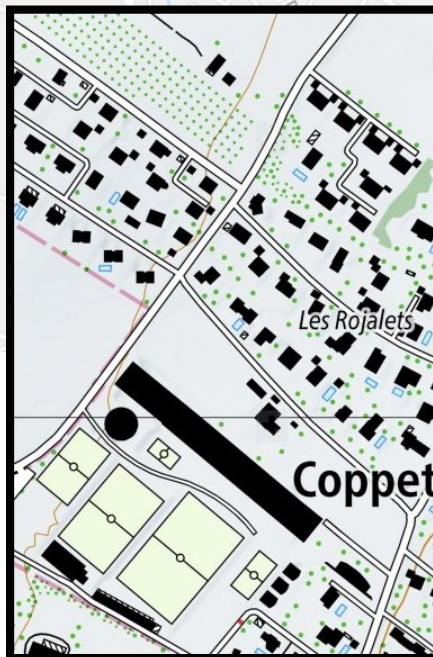
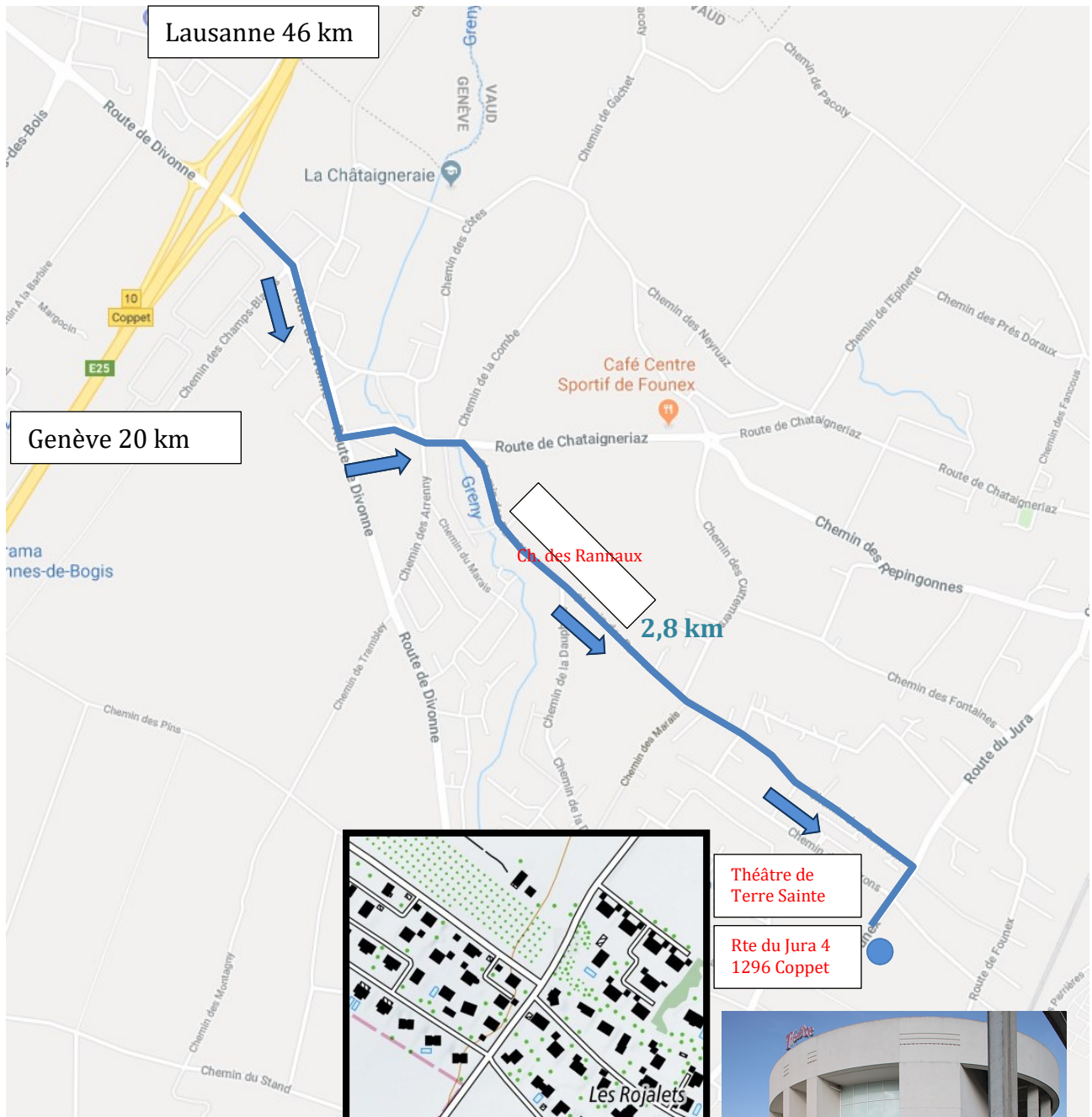
Adresse

Route du Jura N°4
1296 Coppet - Suisse

Cartes



Cartes



Théâtre de
Terre Sainte

Rte du Jura 4
1296 Coppet



Parkings

Le parking souterrain n'est disponible en soirée que lors des représentations.

La hauteur maximum dans le parking souterrain est limitée à 185 cm.

